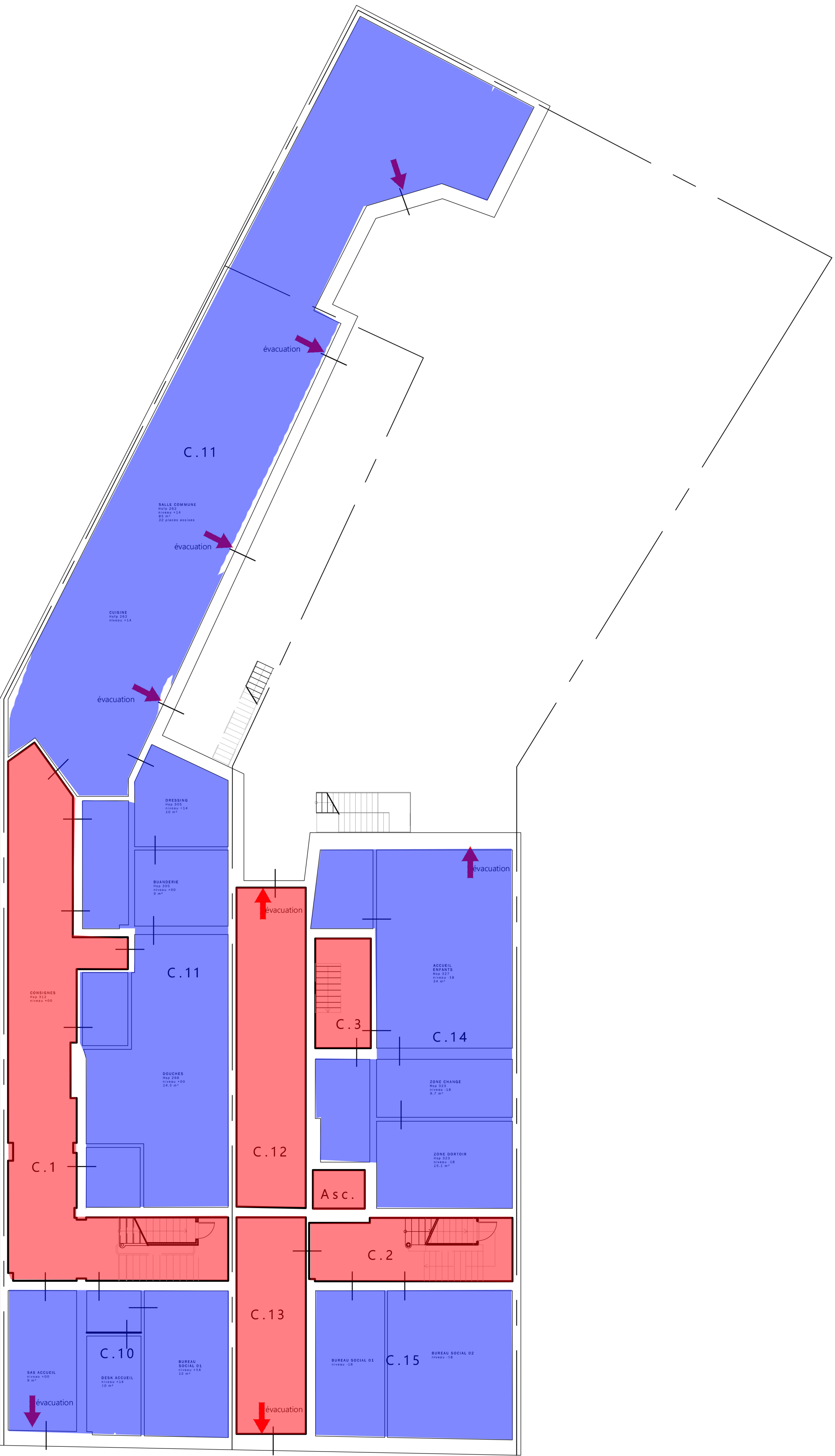
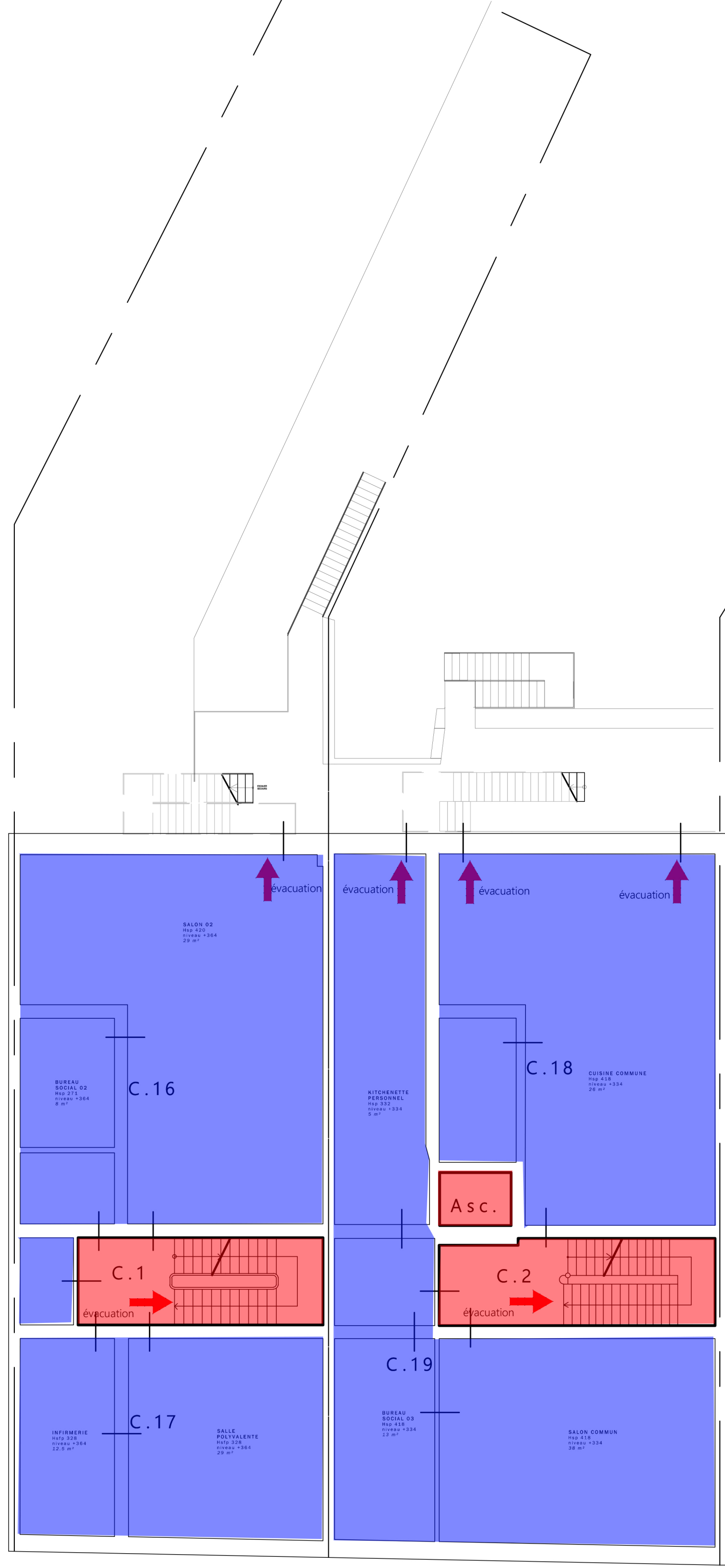


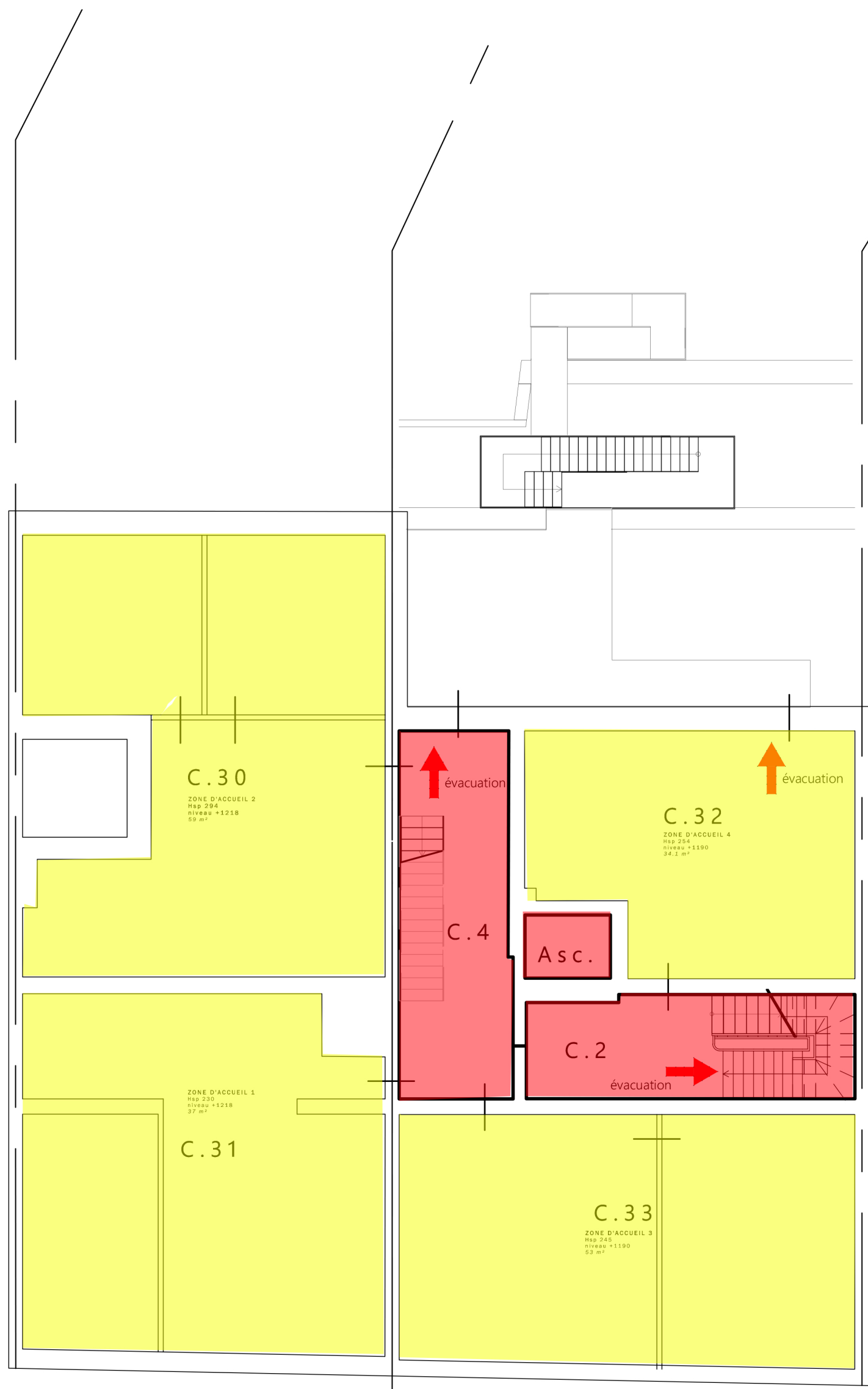
SOUS-SOL



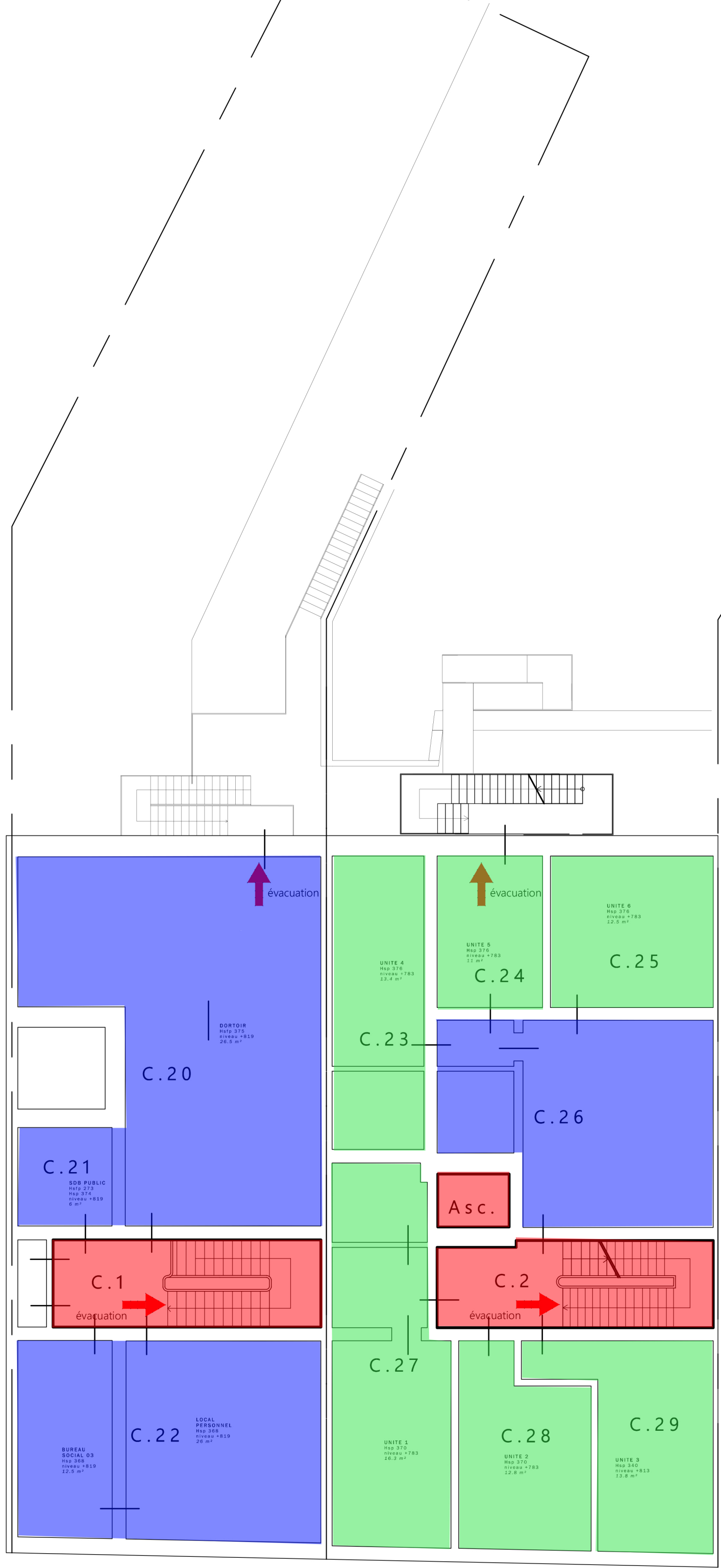
REZ-DE-CHAUSSEE



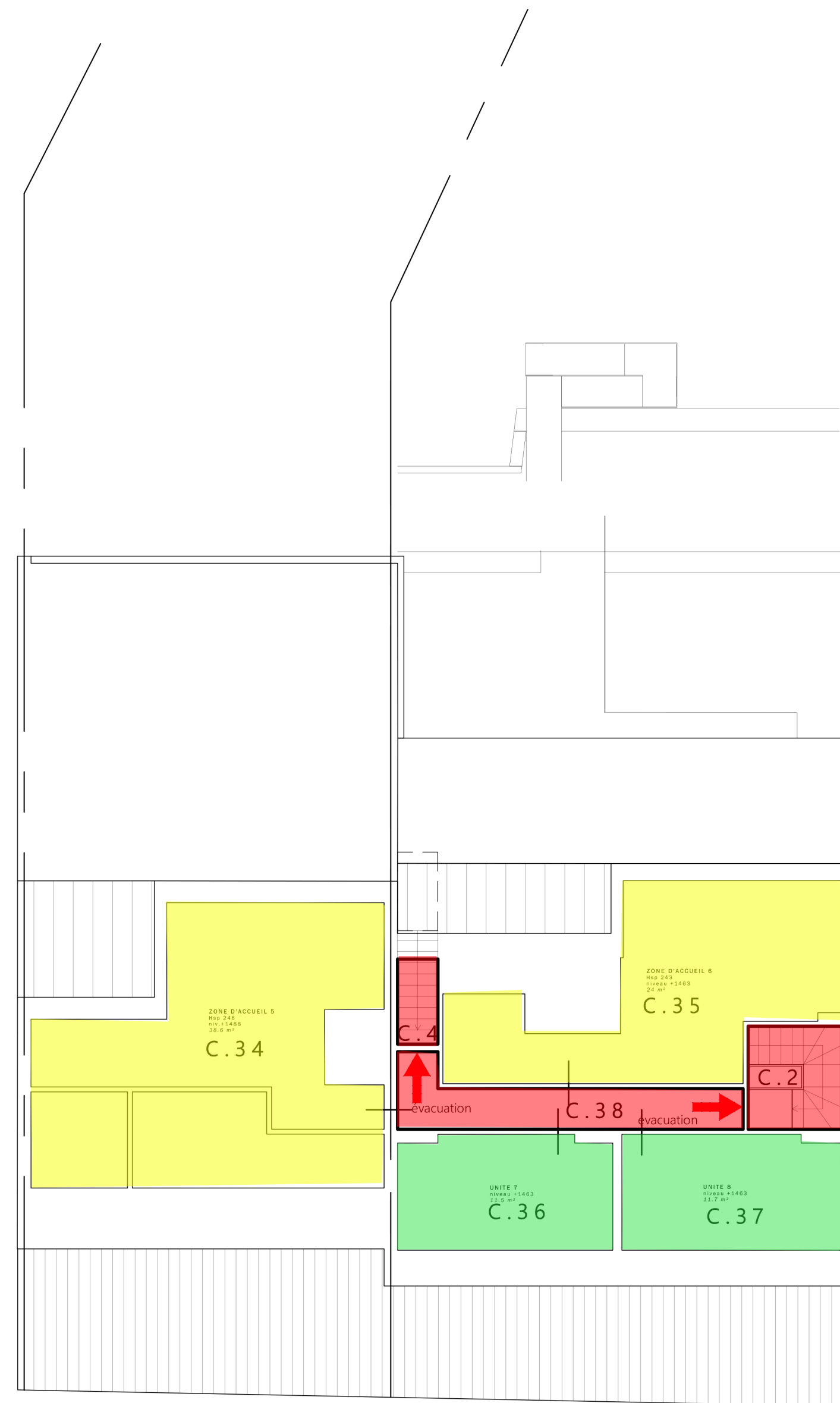
PREMIER ETAGE



TROISIEME ETAGE



DEUXIEME ETAGE



QUATRIEME ETAGE

LEGENDE SIAMU - COMPARTIMENTAGE			
REMARQUES MATERIAUX/ELEMENTS			
Toutes les parois vitrées entre compartiments sont RF 1H			
Tous les murs entre compartiments différents (maçonnerie, béton ou autres) sont RF 1H			
Toutes les portes entre compartiments différents sont RF 1/2H			
CIRCULATION	Asc. : Ascenseur	NIVEAU -2	COMPARTIMENT 20 : espaces collectifs
	COMPARTIMENT 1 : cage d'escalier		COMPARTIMENT 21 : espaces collectifs
	COMPARTIMENT 2 : cage d'escalier		COMPARTIMENT 22 : espaces collectifs
	COMPARTIMENT 3 : cage d'escalier		COMPARTIMENT 23 : unité 4
	COMPARTIMENT 4 : cage d'escalier		COMPARTIMENT 24 : unité 5
	COMPARTIMENT 12 : couloir		COMPARTIMENT 25 : unité 6
	COMPARTIMENT 13 : couloir		COMPARTIMENT 26 : espaces collectifs
	COMPARTIMENT 38 : couloir		COMPARTIMENT 27 : unité 1
			COMPARTIMENT 28 : unité 2
NIVEAU -1	COMPARTIMENT 5 : caves	NIVEAU +3	COMPARTIMENT 29 : unités3
	COMPARTIMENT 6 : caves		COMPARTIMENT 30 : zone d'accueil 2
	COMPARTIMENT 7 : caves		COMPARTIMENT 31 : zone d'accueil 1
	COMPARTIMENT 8 : caves		COMPARTIMENT 32 : zone d'accueil 4
NIVEAU +0	COMPARTIMENT 9 : caves	NIVEAU +4	COMPARTIMENT 33 : zone d'accueil 3
	COMPARTIMENT 10 : espaces collectifs		COMPARTIMENT 34 : zone d'accueil 5
	COMPARTIMENT 11 : espaces collectifs		COMPARTIMENT 35 : zone d'accueil 6
	COMPARTIMENT 14 : espaces collectifs		COMPARTIMENT 36 : unité 7
NIVEAU +1	COMPARTIMENT 15 : espaces collectifs		COMPARTIMENT 37 : unité 8
	COMPARTIMENT 16 : espaces collectifs		
	COMPARTIMENT 17 : espaces collectifs		
	COMPARTIMENT 18 : espaces collectifs		
	COMPARTIMENT 19 : espaces collectifs		

## ARCANNE

atelier d'architecture

Société civile sous forme de sprl  
Boulevard A. Reyers 591 B - 1030 Bruxelles  
T. +32 (0)2 675 60 14  
c.duchamps@arcanne.be | g.hye@arcanne.be | arcanne.eu  
n° d'entreprise: 0802 654 376 | TVA BE 0802 654 376  
Siège social: Rue du Try 5 - 1325 Longueville

Gregory HYE, architecte - Christine Duchamps, ir, architecte, au nom et pour compte d'ARCANNE

## REGION BRUXELLES CAPITALE COMMUNE DE SCHAERBEEK

### OBJET DU PROJET

Transformation de deux bâtiments mitoyens pour la création d'un centre de jour et d'une maison d'accueil pour femmes (équipement collectif).  
Rue des Palais 32-34 à 1030 Schaerbeek

### MAÎTRE DE L'OUVRAGE